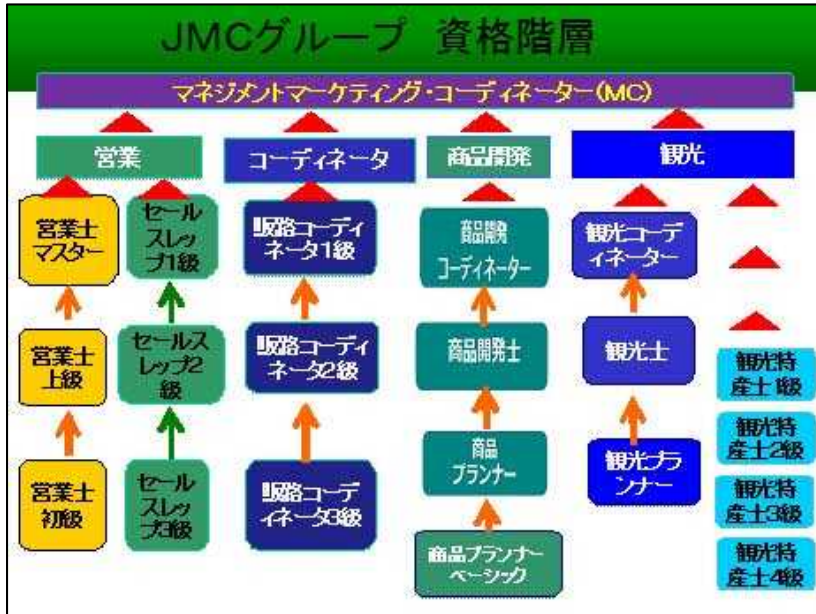


セールスレップ・販路コーディネータ・MC・商品開発コーディネーターのための情報誌

エキスパート

9
月号

URL www.jrep.jp www.hanro.jp E-mail info@jrep.jp



2015年下期 受付開始

全国一斉試験

JMC日本販路コーディネータ協会グループの一斉試験を実施する。
 【全国一斉試験各資格概要】

- 販路コーディネータ
 - 〈3級〉学科試験のみ（選択式50問）。
- 商品開発士
 - 〈1級〉全国一斉試験の実施はなく、研修を受講、学科試験、技能試験、口
- 観光コーディネータ
 - 〈2級〉学科試験（選択式50問）と技能試験（記述式11問）。試験に合格後、論文審査がある。
- 観光特産士
 - 〈1級〉全国一斉試験の実施はなく、研修を受講、学科試験、技能試験、口

述試験、論文審査、面接を受ける。
 ●マネジメント・マーケティングコーディネーター
 学科試験（選択式40問・記述式2問）。学科試験に合格後、論文審査がある。

●商品プランナー
 学科試験のみ（選択式50問）。

●商品開発士
 学科試験のみ（選択式69問・記述式1問）。

●商品開発コーディネーター
 学科試験のみ（選択式67問・記述式3問）。

●セールスレップ
 〈3級〉学科試験のみ（選択式50問）。

●初級
 学科試験のみ（選択式50問）。

●観光特産士
 学科試験のみ（選択式80問）。

●観光コーディネータ
 学科試験のみ（選択式80問）。

●観光士
 学科試験のみ（選択式80問）。

●観光特産士
 学科試験のみ（選択式70問）。

●観光特産士
 学科試験のみ（選択式70問）。

●観光特産士
 学科試験のみ（選択式70問）。

●観光特産士
 学科試験のみ（選択式70問）。

●観光特産士
 学科試験のみ（選択式70問）。



●観光プランナー
 学科試験のみ（選択式50問）。

●観光特産士
 学科試験のみ（選択式70問）。

●観光特産士
 学科試験のみ（選択式70問）。

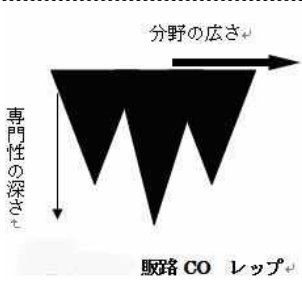
●観光特産士
 学科試験のみ（選択式70問）。

●観光特産士
 学科試験のみ（選択式70問）。

●観光特産士
 学科試験のみ（選択式70問）。

●観光特産士
 学科試験のみ（選択式70問）。

11月22日（日）、東京・大阪・福岡の会場で開催。受付は各協会ホームページへ。受付締切は10月22日（木）。



W型人材

分野の広さと専門性の深さを生かし、併せ持つ分野の融合でカバーする人材

JMCグループは、「コトづくり、モノづくり」の分野で研修を行っているが、そこでは分野ごとのノウハウを活用し、さまざまな対応を考へることにより、「市場の視点」に立った思考、創造力・企画力を発揮し、問題・課題解決ができるかと考えているからである。

これから必要な、新しい日本を切り拓く人材を、「W型」「W型」人材と呼んでいる。これは水平方向、垂直方向に領域を拡げ、専門性を深めていける人材である。