

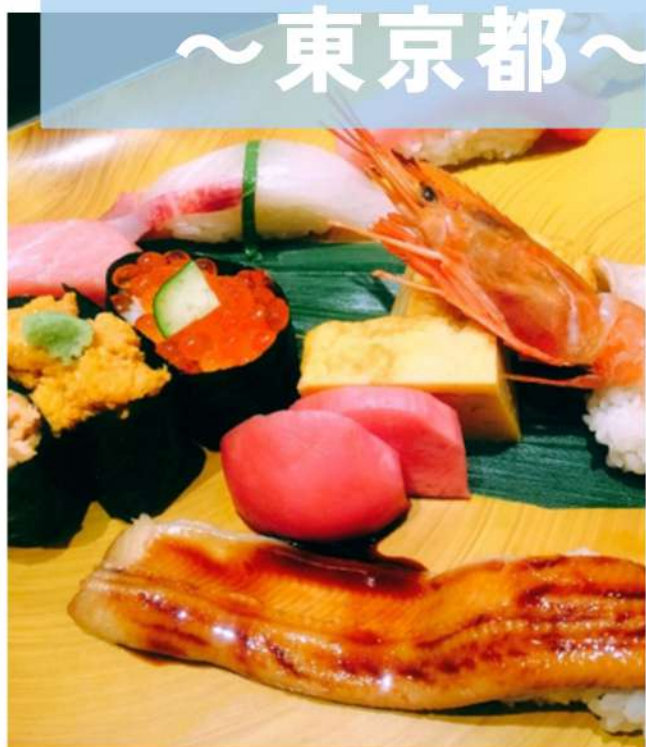
観光 エキスパート



2025

12

今月の表紙
～東京都～



目次

第 25 回 2026 年 MMP グループ全国研究会 2026 年 1 月 17 日(土) 開催	2
商・販・販促・観光の参考になる展示会 組合まつり(東京国際フォーラム) レビュー	5
2026 年度上期全国一斉資格試験 2026 年 6 月 7 日(日) 開催予定	8
認定講師登録制度について	10
観光士・観光特産士・販路コーディネータ資格取得を目指している方は必見	13
観光プランナーを団体で受験を希望される 学校・企業・団体様へ	14
モーイブ(モーニング・イブニング)講座 講師募集!	16
MMP 総研 研究員募集 ~MMCO に挑戦する方へ~	17
紙の本と学ぶ映像 MMPコミュニケーション	18
JRM プレミア組合員(個人組合員)募集中!	19
MMPグループ・ホームページ & 資格研修スケジュール	20

今号の表紙 ~東京都~

写真上: 東京駅

1914 年に辰野金吾が設計した赤レンガ造りの丸の内駅舎をもつ国指定重要文化財です。ヨーロッパの駅舎を参考とした壮麗なルネッサンス様式で日本の近代化象徴です。ここで行われた国内最大規模のプロジェクションマッピング「TOKYO STATION VISION」では、幅 120m・高さ 30m の駅舎に 46 台の高輝度プロジェクターで映像を投影し、「時空を超えた旅」をテーマに鉄道の歴史と未来を CG 映像で煌びやかに表現。音楽と融合した約 10 分間の映像ショーは夜の駅舎を鮮やかに彩り、多くの観光客が感動を共有しました。

左下: 江戸前寿司

江戸時代初期に誕生し、華屋与兵衛が 1820 年代に「握り寿司」を大成しました。従来の保存食である押し寿司と異なり、新鮮な魚介を酢飯の上に即座にのせて提供するスタイルが特徴です。江戸湾(現在の東京湾)で獲れたアナゴは、江戸前寿司の代表的なネタで、甘辛く煮て柔らかく仕上げられ、江戸っ子に愛されました。寿司は保存技術が未発達な時代に酢や醤油の殺菌効果を利用して生魚食を安全に成立させた食文化の象徴です

右下: 江戸切子

1834 年、江戸大伝馬町のガラス問屋加賀屋久兵衛が磨きと彫刻技術で始めた伝統工芸で、金剛砂を使った細やかな文様が特徴です。明治時代に英国技師からの指導を経て色被せガラス技術も発展し、江戸の庶民文化や「粋」の精神を映す美しい文様を生み出しました。東京都の伝統工芸品に指定され、現在も職人の手作業で作られ、グラスや器のほか観光客も楽しめる作品として国内外に魅力を放っています。

第 25 回 2026 年 MMP グループ全国研究会 ～理論で考え、実践で学ぶ～ 2026 年 1 月 17 日(土) 開催



(第 25 回)2026 年MMPグループ全国研究会

MMP グループ全国研究会は、MMP グループの理事による将来展望の共有、マネジメントマーケティングのプロフェッショナルによる MMP ツールの紹介、そしてグループワークや交流会を通じて、実践的な学びと人脈形成の場を提供しています。

「理論で考え、実践で学ぶ」をコンセプトに、北海道から沖縄までの全国各地域の日本販路コーディネータ協会、日本商品開発士会、日本セールスステップ協会、日本営業士会、日本販売促進協会、日本観光士会、日本観光特産士会、マネジメントマーケティング・コーディネーター、販路コーディネータ協同組合員、MMP®総研研究員の方たちが一同に会します。MMP®(グループワーク)や第二部交流会に参加し、親睦交流を深めることができます。

◆会員限定早割(11 月末申込まで) 両部参加:7,500 円(税込)で得々ベネフィット満載

【詳細はこちら】 https://www.jtcc.jp/event/jmc_zenkoku.html

【お申込みはこちら】 <https://www.jtcc.jp/cgi-bin/h/form.cgi>

◆第一部 MMP グループ全国研究会

◎2025 年度大賞ご紹介

- ◇コーディネーター大賞
- ◇日本観光特産大賞 2025
- ◇日本プロモーション大賞 2025

◎MMP リーダー研修「MMP スキルアップコミュニケーション」

◇グループワーク

150 分で変わる、あなたの“聴き方・伝え方”。即戦力を磨く実践研修。

変化が常態化する現代において、“対話”で組織を動かすリーダーが求められています。
「MMPリーダー研修」では、戦略設計力・組織マネジメント力・合意形成力を三方向対話を通じて段階的に習得し、即現場で活かせる“実践力”を磨きます。
講義とグループワークの 150 分で、聞く力・伝える力・引き出す力を飛躍的に向上させ、チームや組織を率いるリーダーとしての感覚を身につけます。

◇グループワークこの研修で得られるもの

- ・ 関係者と円滑にコミュニケーションを取り、迅速に意思決定を推進できる
- ・ 組織を動かすマネジメント力
- ・ アクティブリスニングとフィードバック応答法の実践習得
- ・ MMP 戦略会議をリードする力とリーダーとしての実践感覚
- ・ MMP ワンシート企画書の活用・実践

◆第二部 新春交流会

- ・ MMP グループ全国大会の後は、新春交流会を開催します。
ここで MMP®の体験を全国の会員たちと共有し、自己のスキルアップ、ネットワークを強化することができます。

◆昨年の受賞者と MMP グループワーク、交流会の様子



《予定表》

日時	<p>2026 年 1 月 17 日(土)</p> <p>13:00 第一部受付開始</p> <p>13:30～14:00 挨拶・表彰紹介・MMP 説明</p> <p>14:00～16:30 MMP グループワーク</p> <p>17:00～ 第二部 新春交流会</p>
会場	<p>◆第一部:都立産業貿易センター台東館(2階会議室 A)</p> <p>◆第二部:近隣会場(浅草)</p>
参加費	<p>会員:第一部 2,000 円／第二部 6,000 円／両部 8,000 円</p> <p>一般:第一部 4,000 円／第二部 6,000 円／両部 10,000 円</p> <p>◆会員限定早割(11 月末申込まで) 両部参加:7,500 円(税込)</p>
お申込み	<p>https://www.jtcc.jp/cgi-bin/h/form.cgi</p>
受付締切	<p>2026 年 1 月 14 日(水)</p>
ご注意	<p>Gmail をご利用の方は「support@hanro.jp」からの受信許可設定をお願いします。</p>

【セールスステップ・販路コーディネータ協同組合 主催】

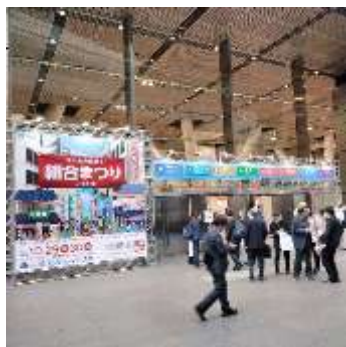
商・販・販促・観光の参考になる無料展示会 組合まつり in TOKYO（東京国際フォーラム）レビュー



2025 年 10 月 29 日(水)と 30 日(木)に、昨年に引き続き東京国際フォーラム(有楽町駅)E会場にて東京中央「組合まつり in TOKYO 〜技と食の祭典！」が開催されました。MMP グループは、「JRM セールスステップ販路コーディネータ協同組合」、「(一社)日本販路コーディネータ協会」、「(一社)日本観光文化協会」の合同三事業者で参加し、「日本観光特産大賞」、「日本プロモーション大賞」、「協同組合マーケティング企業支援クラブ」の紹介を中心としたプロモーション活動を行いました。

組合員様のお取引のある関係企業様の商品なども無料で展示させてもらい、多くの人に宣伝することができました。本当に、充実した 2 日間となりました。

主催者 HP

<https://kumiai-matsuri.jp/>




今年で2年目の参加となった「組合まつり in TOKYO」、「セールスレップ・販路コーディネータ協同組合」の母体であるMMPグループの事業内容を紹介するとともに、組合を応援していただいている多くの地方団体や関連企業様のご協力で大成功となりました。出展に協力いただきました皆様、本当にありがとうございました。心より御礼申し上げます。

来年は、更に多くの方々の共感を得られるような展示ブースにして参りたいと思います。宜しくお願いいたします。

◇出展商品

- ・五島うどん（長崎県五島列島）
- ・かほく冷たい肉そば（山形県河北町）
- ・ポータブル蓄電池（株式会社アスリテラ様）
- ・総称山形牛の加工品（山形県寒河江市）



観光プランナー・観光士__通信教育プログラムのご案内

■通信教育プログラムのご案内 ～通信講座と試験で資格を取得する～

ご自身の生活スタイルに合わせて学ぶことができ、何度も DVD を見返して学びを深めることができます！

【通信講座のメリット】

ご自身の生活スタイルに合わせて学ぶことができ、何度も DVD を見返して学びを深めることができます！

流通・旅行など幅広い利点を習得、観光業界への就職を目指す！

観光プランナー・観光士は旅行・流通・フードビジネス、観光関連などの仕事に生かせる資格として注目を浴びています。この講座で、新しい観光メニューを開発・立案するための基礎知識、まちおこしや観光の活性化の実践に役立つ知識が学べ、就職や転職にも生かされます。終了後、日本観光士会の「観光プランナー」「観光士」取得が目指せます。

◇観光プランナー 通信講座

【実施要項及びお申込みはこちら】 <https://www.jtcc.jp/kankoshiho/tushin.html>

【お申込みはこちら】 <https://www.jtcc.jp/cgi-bin/e3/form.cgi>

◇観光士 通信講座

【実施要項及びお申込みはこちら】 <https://www.jtcc.jp/kankoshi/tushin.html>

【お申込みはこちら】 <https://www.jtcc.jp/cgi-bin/e2/form.cgi>



2026 年度上期全国一斉資格試験 2026 年 6 月 7 日(日) 開催予定

2025 年下期全国一斉資格試験は、多くの方の受験を頂きました。

MMP グループでは、2026 年度上期の「全国一斉資格試験」を 6 月 7 日(日)に実施を予定しています。「観光士」「観光特産」「商品開発」「営業販売」「販促広報」「マネジメントマーケティング」資格について、オンラインで実施する予定です！

試験はオンラインで行われ、ラジオボタン、チェックボックスのフォームで答えを選択する選択問題です。

日本観光士会では、「観光プランナー」、「観光士」、「観光コーディネーター」の3資格、全国観光特産士会では、「観光特産士 4 級」、「観光特産士 3 級」、「観光特産士 2 級」、「観光特産マイスター」の4資格を認定しています。



◆ 観光士会資格について

これからの観光は、ますます地域が一体となって取り組むべきものとなっています。そのため、「まちづくり、村おこし」から「街づくりの3ステップ」(地域ネットワークづくりと人材育成といった受け入れ態勢の充実化、地域資源の収集・発掘・整理、商品化システムの構築)、そしてエリア・アイデンティティ＝地域ブランドを確立していくことのできる観光コーディネーターの役割が重要となります。観光学や観光マーケティング、観光ビジネス論などの知識習得のみに留まらない、よりプロデュース的な視点が求められており、日本観光士会ではそういった内容が学べます。

日本観光士会では、「観光 5 資源体系」によって地域を分析・評価し、観光資源の発掘と場おこしを進めながら取り組める人材、変化した価値観やライフスタイル、観光 DX や MaaS などにも対応した新しい観光マーケティングを提案し、その地域ブランドを確立していける人材を育成しています。

また、キャリアアップやリスキリングに役立つカリキュラムを提供しています。

たとえば観光庁が指摘する課題に対しては、関係者の巻き込みが不十分などは、協会の観光資格では「まちづくりの3ステップ」などによる課題解決への提案をしているなど、実践的なアプローチを学んでいただくことで、観光庁が期待する日本版DMOの形成・確立を支援できる人材を目指すことができます。

取得された方は現在、観光協会など官民間問わず多くのアドバイザー、大学講師などとして活躍しています。

観光に関する7資格以外の公認資格は、セールスレップ資格(3資格)、営業士資格(3資格)、商品開発資格(3資格)、プロモーション資格(3資格)、マネージメントコーディネーター資格(1資格)が準備されています。



観光関係を含めて、各資格の試験情報は以下 URL からご確認ください。

◆観光プランナー	https://www.jtcc.jp/kankoshiho/shiken.html
◆観光士	https://www.jtcc.jp/kankoshi/
◆観光コーディネーター	https://www.jtcc.jp/kanko_coordinator/shiken2.html
◆観光特産士 4 級	https://jtmm.jp/tokusan4/
◆観光特産士 3 級	https://jtmm.jp/tokusan3/
◆観光特産士 2 級	https://jtmm.jp/tokusan2/
◆観光特産マイスター	https://jtmm.jp/tokusanmeister/
◆販路コーディネータ3級	https://www.hanro.jp/shikaku/cd3.html
◆販路コーディネータ 2 級	https://www.hanro.jp/shikaku/cd2.html
◆販路コーディネータ 1 級	https://www.hanro.jp/shikaku/cd1.html
◆セールスレップ3級	https://www.jrep.jp/shiken/siken_3rd.html
◆セールスレップ 2 級	https://www.jrep.jp/shiken/siken_2nd.html
◆セールスレップ・マイスター	https://www.jrep.jp/shiken/siken_1st.html
◆営業士初級	https://www.nrep.jp/shiken/shiken_shokyu.html
◆営業士上級	https://www.nrep.jp/shiken/shiken_jyokyu.html
◆営業士マスター	https://www.nrep.jp/shiken/shiken_master.html
◆商品プランナー	https://www.jmcp.jp/course/planner/planner.shiken.html
◆商品開発士	https://www.jmcp.jp/course/product_planning/
◆商品開発コーディネーター	https://www.jmcp.jp/product_coordinator/
◆プロモーション・プランナー	https://www.jsp.or.jp/shiken/beginner.html
◆プロモーション・プロデューサー	https://www.jsp.or.jp/shiken/intermediate.html
◆プロモーション・コーディネーター	https://www.jsp.or.jp/shiken/advanced.html

認定講師登録制度について

MMP 総研では毎年度、企業及び公的研修、資格認定研修プログラムや MMP®等の認定講師を認定しています。協会からの各都道府県の派遣者講師、東京都中央会などの専門家派遣の方々などは、認定講師登録者が条件となっており、協会認定講師の方は各産業界で幅広く活躍されています。ご活躍されている認定講師の方をご紹介します。



- ◆日本販路コーディネータ協会 認定講師紹介 <https://hanro.jp/jmc/leader.html>
- ◆日本観光士会 認定講師紹介 <http://www.jtcc.jp/koushi/index.html>

◇ お持ちのライセンス資格の認定講師は、ミドルは 3 級、エグゼクティブは 2 級、3 級を教えることができます



<ミドル>

お持ちのライセンス資格の 3 級クラス講師として教えることができます

<エグゼクティブ>

お持ちのライセンス資格の 2 級、3 級クラス講師として教えることができます

■ミドル認定講師とエグゼクティブ認定講師の資格認定の登録制度

観光士会	https://www.jtcc.jp/event/koushi.html
場おこし認定講師	https://jtmm.jp/baokoshi-nintei/
販路コーディネート	https://www.hanro.jp/event/koushi.html
セールススレップ	https://www.jrep.jp/inforep/koushi.html
営業士会	https://www.nrep.jp/eigyoushi_info/koushi.html
商品開発	https://www.jmcp.jp/koushi/
販売促進	https://www.jsp.or.jp/event/koushi.html

■ミドル認定講師・登録制度の概要

◇ ミドル認定講師とは

企業、専門学校、大学を対象とした、販路コーディネータ 3 級レベルの研修を行うことができる認定講師です。MMCO 資格保有者であって、ミドル認定講師養成研修受講の講師であることを基本としています。

◇ 本格的な企業研修、学校教育

認定講師は事務局に届出の上、公式テキストを使用した企業内研修を開催できます。

本格的な企業研修、学校教育では、

- ① 3 級研修講師は MMCO 資格取得者で、ミドル認定講師が必須条件となっています。
- ② 研修内容は、相手先の要望に合わせることができます。また、実施時には協会の研修ツールを随時、分野ごとに各研修先企業に合わせて編集しますが、その著作権等は協会に帰属しています。
- ③ テキストは、書籍、公式テキスト、事例問題、DVD などが協会から発行されているものに遵守します。

◇ 参加資格 MMCO 資格を取得している方

◇ 登録台帳および名簿の作成等

講師登録者の氏名等は、本協会備え付けの講師登録者台帳に記帳します。

※講師は 3 級レベル、2 級レベル、1 級レベル向けごとの登録制度としています

(2 級レベル講師登録者は 3 級レベルの資格研修を行うことができます)。

※各地域の JMC 認定研修センターにおいては、每期ごとに 3 名以上の講師登録者の申請、在籍を必須としています。

※講師は年度ごとに更新が必要です。

◇ 認定講師の活動分野について

(一社)日本販路コーディネータ協会のカリキュラムに沿った講師活動が認められる。

民間企業向けカリキュラム研修講師など

- ・認定登録者向け研修: (一社)日本販路コーディネータ協会 MM 戦略会議研修及び研修カリキュラム講師等
- ・民間企業研修: (一社)日本販路コーディネータ協会 3 級、2 級、1 級研修プログラム、MM 戦略会議研修及び企業研修カリキュラム講師等
- ・民間企業合同開催研修: (一社)日本販路コーディネータ協会 3 級、2 級、1 級研修プログラム、MM 戦略会議研修及び企業研修カリキュラム講師等

◇ 公的機関等の研修講師など

公的研修: 国、地方自治体、公共団体、外郭団体及びそれらに準じる組織、団体向け(一社)

日本販路コーディネータ協会研修カリキュラム講師など

◇ 学校教育授業教育など

(一社)日本販路コーディネータ協会カリキュラムでの授業教育

高校・専門学校学校向け:単科教科 ……ビジネス基礎教育向け

大学・専門学校等教科向け:販路コーディネータ等…… 選択科目向け

◇ 認定研修センターの開設について

研修生の教育にあたっては、認定教育機関は各都道府県ごとの(複数センター開設可)研修センターとし、センターにおいては販路コーディネータについての広く深い理解と専門力を養い、その知識を高めると共に、普及啓蒙活動に努めることをその研修方針としています。

また、(一社)日本販路コーディネータ協会においては、必要な専門的知識、技能を修得させると共に、技能者として必要な本分野におけるビジネス知識を高めることをその研修方針としています。

認定教育機関の開設にあたっては、(一社)日本販路コーディネータ協会に申請書と認定教育センター連携計画書をご提出いただき、認定教育センター指定のご契約をさせていただきます。

認定研修の開講については、事前に(一社)日本販路コーディネータ協会が審査を行います。

■ (一社)日本販路コーディネータ協会認定研修センター申請について

- (1) 認定研修センター登録申請書の提出と審査
- (2) 認定研修センター年間計画書提出と契約書締結
- (3) 教育機関講師登録申請と手続きについてのご案内送付
- (4) 講師登録の届出

【ミドル 認 定 講 師】 講師としての基礎的な知識とスキルを持っている

【エグゼクティブ認定講師】 講師としての実践的な知識と応用的な知識とスキルを持っている

【資格別認定講師養成講座】 上記の資格所持者が受講し、各々の分野(資格)ごとの専門知識(2, 3 級)を教えることができる

本制度に関するお問い合わせは、「MMP®総研」までお願いいたします。

【お問い合わせ】 <https://www.jmmp.jp/contact/index.html>

観光士・観光特産士・販路コーディネータ資格取得を目指している方は必見

WW型 他資格取得編入制度・ダブルライセンス割引

日本観光士会・全国観光特産士会・販路コーディネータ協会複数資格取得を目指している方に吉報です。

【概要】

MMP グループでは、学習を支援する優遇制度が設けられており、各資格の最上位級の1級及びコーディネータは、他の資格の2級から受験、受講できます。

自分がやりたい分野の資格を取得し、次に挑戦できる資格を見つけることができるのがMMP グループです。



WW 型 他資格取得編入制度を利用すると、①初級レベル試験免除、②2 資格目取得以降の初回登録料免除といったダブルライセンス割引が適用されるメリットがございます。

＜ダブルライセンス制度の詳細＞ <https://www.jtcc.jp/seido.html>

【① 初級レベル試験免除について】

例えば日本観光士会の観光コーディネーターが、販路コーディネータの資格を取りたいと希望した場合、販路コーディネータ3級の資格試験が免除され、2級から試験を受験、研修を受講することができます。

【② 初回登録料免除、年会費(資格更新料)の取り扱い】

通常ですと資格取得後に初回登録料が発生しますが、WW 資格優遇制度では2 資格目取得以降の初回登録料が免除されます。

※ただし、年会費(13,200 円税込/1 年毎)のみお支払いいただきます。

なお、コーディネーターレベルの資格を取得されましたら、2 資格目以降の年会費も免除され、最初に取得した資格の年会費(1 年毎)のみ発生します。

【利用方法】

本制度を利用する方はまず、いずれかの資格の 1 級レベルの試験(観光コーディネーター、観光特産士マイスター級、商品開発コーディネーター、販路コーディネータ 1 級、営業士マイスター、セールスステップマイスター、プロモーションコーディネーター)に合格し、2 つ目以降に受けたい資格の申込フォームの通信欄に、最上位の資格名と認定番号を記載してください。また、事務局お問い合わせフォームより、申し込み希望の旨をご連絡ください。

観光プランナーを団体で受験を希望される 学校・企業・団体様へ

会員の方で学校関係、大学や専門学校で、団体で受験したい先生や生徒さんは、下記にある受験の詳細からお問い合わせください。企業、団体などでの受験も同様とさせていただきます。

【詳細はこちら】 https://www.jtcc.jp/kankoshi/kankoushi_dantai.html

- 学校、学習塾、企業などの団体で原則5名以上集まれば、団体受験として申込みが可能です。

- ・一斉試験(団体)…10%割引
- ・研修小試験(団体)…20%割引

- 受験日当日は、それぞれの団体で用意する会場(認定会場)で行っていただきます。

- 一斉試験では、当協会が開催している6月、11月の日時以外でも指定が可能となります。ご相談ください。

- ※ 初級のみ日時指定可となります。
- ※ 団体受験では、試験監督を1名置いていただく必要があります。
- ※ 申込責任者に団体の取りまとめをお願いいたします。
- ※ 申込責任者は受験できません。

- 団体申込みには、下記「団体控除(学生の場合の割引参照)」が適用されます。旅行代理店様、交通機関様、観光サービス業者様、流通・フード関連企業様、その他関連企業様など団体単位でのお申込みも割引適用(10%団体割引)としております。

- プランナー研修・試験合格者は、観光士研修・試験に進むことができます。団体受験・受講手続き方法企業、団体等で受験・研修受講される場合は、上記の内容をご確認いただき、お問い合わせフォームからご申請ください。

- 観光士研修・試験に進む方は資格登録が必須となります。

- 特典__5名以上の場合の団体受験、お申し込みについての割引適用

【受験手続】

学校、企業、団体等で受験・研修される場合は、下記の内容をご確認いただき、申込責任者の方が下記のお問い合わせフォームよりご申請ください。

【お申込みフォーム】 <https://www.jtcc.jp/cgi-bin/mail/form.cgi>



■ 観光プランナー団体受験の流れ

1、受験者の募集

団体受験が決定しており、協会にて、団体内募集用のパンフレットをご用意しておりますので、ご利用ください。

2、受験者の集約、検定料の集金

各級・科目ごとに、申込人数を確定してください。各申込者から、お申し込みの前に検定料を集めてください。テキストにつきましては、申込書にご記載の上、一括指定銀行口座までご入金ください。ご入金確認次第、テキストを一括送付させていただきます。

3、協会より申込責任者宛に申込受理のメールを送信

お申し込み時に、E メールをご記入いただいた団体には、申込受理の旨を E メールにてお知らせいたします。

4、お振り込み

申込期限内に、協会の指定銀行口座まで検定料をご入金ください。

5、協会より申込責任者宛に試験問題等を URL 送付または郵送(準会場設営団体に対してのみ)

＜オンライン受験実施の場合＞ 検定日の4～5日前に、試験問題の URL をお送りいたします。

＜紙の試験の場合＞ 検定日の4～5日前に、準会場用の試験問題、解答用紙等検定資材をお送りいたします。不備がないか、中身をご確認ください。検定日の3日前になっても資材が届かない場合は、必ず協会までご連絡ください。

6、試験

公開会場受験者は、協会が指定した公開会場にて、他の一般受験者と一緒に受験します。

準会場受験者は、各団体の申込責任者が定めた準会場にて、申込責任者の監督のもとで受験します。

申込責任者は、厳正公平に試験を実施してください。

7、結果通知

申込責任者宛に、合否にかかわらず受験者全員分の結果通知を郵送します。

【詳細はこちら】 https://www.jtcc.jp/kankoshi/kankoushi_dantai.html

【お問い合わせ先】 日本観光士会 一般社団法人日本観光文化協会内アクセス

お問い合わせフォーム <https://www.jtcc.jp/cgi-bin/mail/form.cgi>



モーイブ(モーニング・イブニング)講座 講師募集！

通勤通学時間を利用したスマホ視聴で認定資格講座が1ヶ月で学べる「モーニング・イブニング講座」が、いよいよ今期から開催されました。

MMP 総研は、社会人教育の基礎講座として「商品開発」「販路コーディネータ」「販売促進・広報」「観光コーディネータ」など 7 つの講座をモーニング・イブニング講座として開講しています。

MMP 総研の通学通勤講座「モーニング・イブニング講座」は1か月で学べ、朝と夕方の通勤電車の中でスマホを使って講義を視聴でき、しかも小試験も通勤中に手軽にできるという、正に「OMO (Online Merges with Offline)」デジタル(オンライン)を前提として、リアルの世界(オフライン)もデジタルの中に包含して捉えようという考え方を取り入れた画期的な講座です。

法人・団体において、人材育成のオンライン化、リスクリングといった需要に対応しており、販売力、システム力、コンテンツ力、組織力を高めるお手伝いをしています。もちろん個人の学習にも対応しています。

「モーニング・イブニング講座」とは、「モーニング講座コース: 平日 AM6 時～9時迄」「イブニング講座コース 平日 AM11 時～PM9 時迄」の時間帯を設定し、資格別・コース別に講師が担当する講座です。資格の勉強を始めたいけど、忙しくてその一歩が踏み出せない。そんな悩みを解決するために生まれたのが、忙しい人専用の学習法「スタディング」です。これは「いつでも、どこでも、学べる」講座です。

そのような「モーニング・イブニング講座」の講師をやってみませんか？

MMP グループの資格を持っている方なら、だれでも応募できます。新しいチャレンジにジャスト・トライ・イット・・・。



【詳細はこちらから】 <https://www.jmmp.jp/study/index.html>

【研修講座のご案内】 <https://jmmp.jp/study/hanro/shikaku.html>

【モーイブ講座の講師を希望の方はここからの問い合わせから】

<https://www.jmmp.jp/cgi-bin/institute/form.cgi>

MMP 総研 研究員募集 ～MMCO に挑戦する方へ～

最上位資格者は、MMCO(マネジメントマーケティング・コーディネーター)を受験することができます。さらに、MMCO 資格者は、他の条件(下記)を取得すると研究員に応募できます。



MMP®総研は、「一般社団法人 JMC 日本販路コーディネータ協会」及び「一般社団法人 JTCC 日本観光文化協会」を核に、調査・研究活動等に取り組んでいます。当研究所の名称でもある MMP®は、マネジメントマーケティング・プログラムの略称であり、当グループのコンセプトである「モノづくり、コトづくり、場おこし」＝「人づくり」や、MM(マネジメントマーケティング)の考え方をベースにした MMC、MMP®の普及を目指している。学生やビジネスパーソンの成長を広く支援することこそが、MMP グループに与えられた大きな取り組みのテーマであると考えています。

【詳細はこちらから】 <https://www.jmmp.jp/research/index.html>

【事業ミッション】「コトづくり、モノづくり、バおこし、人づくり」

「コトづくり、モノづくり、バおこし」における継続的な人材育成連携ネットワークを目指す。MMP 総研から各学校への授業講師派遣、各都道府県への講師派遣も行っている。

【MMP®総研の役割】

- (1) 人材育成の在り方の調査・研究と必要な教材の開発
- (2) 人材育成講座の研究、開発、実施
- (3) 専門家集団としての資質の向上
- (4) MMP®研究の募集と評価
- (5) コンサルティング技法の研究・開発
- (6) 研究・開発の登録及び内外への啓蒙活動
- (7) マネジメントマーケティングに関する情報の収集及び分析
- (8) 中小企業経営、マーケティング、販路開拓、商品開発支援活動
- (9) マネジメントマーケティング・コーディネーター(MMCO)の研究員募集と審査登録
- (10) その他、上記に関連する必要な諸活動



【一般研究員募集】申込みは 2024 年 6 月末を締切とし、8 月中の審査

【一般研究員申請の条件と申請方法】 以下 3 資格の全取得者

① マネジメントマーケティング・コーディネーター

② ミドル認定講師

③ MMP®リーダー取得者(統括リーダーまでは必要なし)

【登録詳細】 <https://www.jmmp.jp/research/index.html>

紙の本と学ぶ映像 MMPコミュニケーション

あなたも本を一冊創りませんか

～自分流出版！自分の生き方本を有名書店に並べよう～

MMP コミュニケーションは、あなたの「本づくり」をお手伝いします。ジャンルは「商品開発」「営業・販売」「販売促進」「観光」「観光特産」「マネージメント」「マーケティング」分野に限ります。

【出版規定】

- ・A5版、約 160 頁(本文モノクロ)
- ・表紙デザイン(カラー)は協会規定のもの
- ・完全原稿(pdf データ)で書籍の規定の形で入稿できる方
- ・印刷用 pdf データにご対応いただける方



制作する本は、大手書店ならびにオンライン書店などに流通さ

せる ISBN コード(図書バーコード)を正式に割り振り、著名なサイトで販売も可能です。たとえば、MMP コミュニケーションの書籍が大日本印刷運営のオンラインショップ「honto」で紹介されています。お気軽にお問い合わせください。

【詳細】 <https://www.jmmp.jp/mmmp/publication.html>

【お申込み】 mmmpc@jmmp.jp MMP コミュニケーションまで
出版物紹介

<https://www.jmmp.jp/mmmp/books.html>

MMP コミュニケーションの書籍は、大日本印刷運営のオンライン
ショップ「honto」でも紹介されている。

DVD 販売のご紹介

【ご案内はこちら】 <https://www.jmmp.jp/mmmp/dvd.html>



スマホで！パソコンで！

**MMP コミュニケーションの
動画配信サービスが始まります！！**

【ご案内はこちら】 <https://www.jmmp.jp/mmmp/Test-video-contents.html>

JRM プレミア組合員(個人組合員)募集中！

セールススレップ・販路コーディネータ協同組合は、販路コーディネータ・セールススレップ資格保有者に限らず、観光資格保有の方(観光士以上／観光特産士2級以上)も加入が可能な組合で、生涯学習できる場、交流できる場が広がる。

JRM プレミア組合員(個人組合員)になると、下記のセミナー・研修、講習会に無料で参加できる。

- ・MM 研究会:年 10 回程度、1 回あたり協会会員:3,300 円(税込)
- ・MMP リーダー研修:年 2 回開催、1 回あたり協会会員:3,300 円(税込)
- ・スキルアップ研修:1 回あたり協会会員:3,300 円(税込)
- ・認定講師更新料:ミドル認定講師年間更新料 年間 5,500 円(税込)

専門家との出会いの場があり、他業界との情報共有も可能である。

■JRM プレミア組合員(個人組合員)

法人格を持たない(青色申告事業者を除く)個人の方を対象とした制度です(ただし、個人組合員は、組合総会には出席できません)。申請書類等をご提出していただき、理事会の審査を経て登録となります。地域の制限はありません。

※入会金:20,000 円、年会費:12,000 円(一括支払い)

組合の年会費を払えば、協会主催の各種セミナー・講習会が無料になるため、多く参加すればするほどお得になるといったメリットもある。加入を検討する中級レベル以上の資格保有者が増えている。

JRM セールススレップ・販路コーディネータ協同組合
(レップ販路観光コーディネータ協同組合)

JRM プレミア組合員 (個人組合員)

プレミアム組合員になると、下記のセミナー・研修講習会に無料に参加できます。

条件

中級以上の資格保有者

- ・日本観光士協会正会員・観光特産士
- ・営業士・正職以上
- ・日本セールススレップ協会・セールススレップ2級以上
- ・日本販路コーディネータ協会・販路コーディネータ2級以上
- ・日本観光協会正会員・プロモーションアドバイザー
- ・日本観光士協会・観光士
- ・または観光特産士2級以上

・事業説明している方
・販路等に青色申告している方
はごめち

■正規組合員

正規組合員は、JRM 協会の正会員として加入する。年会費は 40,000 円、入会金は 20,000 円、年会費 12,000 円、(年会費は 12,000 円)

登録申請書に添付して組合員として加入する企業、団体は正規組合員。オンラインにて登録を行います。申請書類等を提出していただき、理事会の審査を経て組合員登録、法的効果が発生します。

他にも...

- ・MM 研究会 (年 10 回程度、1 回あたり協会会員:3,300 円(税込))
- ・MMP リーダー研修 (年 2 回開催、1 回あたり協会会員:3,300 円(税込))
- ・スキルアップ研修
- ・キャリアアップセミナー (1 回あたり協会会員:3,300 円(税込))
- ・認定講師更新料 (ミドル認定講師年間更新料 年間 5,500 円(税込))

専門家との出会いの場があり、他業界との情報共有ができます。

**入会金 20,000 円
年会費 12,000 円**

JRM セールススレップ・販路コーディネータ協同組合

【詳細・お申込】 <http://www.e-rep.jp/rep-kiyaku.html>

MMPグループ・ホームページ & 資格研修スケジュール

ご案内ホームページ	
観光プランナー・観光士・観光コーディネーター資格	https://www.jtcc.jp
観光特産士会・観光文化協会	https://www.jtmm.jp
販路コーディネータ・MMCO資格	https://www.hanro.jp
営業士資格	https://www.nrep.jp
商品プランナー・商品開発士・商品開発コーディネーター資格	https://www.jmcp.jp
セールスステップ・販路コーディネータ協同組合	http://www.e-rep.jp
セールスステップ資格	http://www.jrep.jp
プロモーション資格	https://www.jsp.or.jp
2026 年上期全国一斉試験	
2026 年 6 月 7 日(日)	
日本観光士会資格認定研修プログラム ※最新はホームページをご覧ください	
<u>観光プランナー研修</u>	2026 年 1 月 18 日(日) 研修+オンライン小試験 2026 年 3 月 21 日(土) 研修+オンライン小試験 2026 年 5 月 16 日(土) 研修+オンライン小試験 2026 年 7 月 20 日(月) 研修+オンライン小試験
<u>観光士研修</u>	2026 年 4 月 5 日(日) 研修+オンライン小試験 2026 年 7 月 4 日(土) 研修+オンライン小試験 2026 年 9 月 5 日(土) 研修+オンライン小試験
<u>観光コーディネーター研修</u>	2025 年 12 月 7 日(日) 研修+オンライン小試験 2026 年 9 月 13 日(日) 研修+オンライン小試験

日本販路コーディネータ協会資格認定研修プログラム	
<u>販路コーディネータ 3 級研修</u>	2026 年 1 月 31 日(土) 動画研修+試験 2026 年 3 月 22 日(日) 動画研修+試験 2026 年 5 月 10 日(日) 動画研修+試験 2026 年 7 月 19 日(日) 動画研修+試験
<u>販路コーディネータ 2 級研修</u>	2026 年 4 月 11 日(土) 動画研修+試験 2026 年 7 月 12 日(日) 動画研修+試験 2026 年 9 月 6 日(日) 動画研修+試験
<u>販路コーディネータ 1 級研修</u>	2025 年 12 月 13 日(土) 動画研修+試験 2026 年 9 月 12 日(土) 動画研修+試験
日本商品開発士会資格認定研修プログラム	
<u>商品プランナー研修</u>	2026 年 1 月 10 日(土) 動画研修+試験 2026 年 3 月 15 日(日) 動画研修+試験 2026 年 5 月 24 日(日) 動画研修+試験 2026 年 7 月 26 日(日) 動画研修+試験
<u>商品開発士研修</u>	2026 年 4 月 12 日(日) 動画研修+試験 2026 年 7 月 11 日(土) 動画研修+試験 2026 年 9 月 5 日(土) 動画研修+試験
<u>商品開発コーディネーター研修</u>	2025 年 12 月 14 日(日) 動画研修+試験 2026 年 9 月 12 日(土) 動画研修+試験
日本セールスステップ協会認定研修プログラム	
<u>セールスステップ 3 級研修</u>	2026 年 1 月 11 日(日) 動画研修+試験 2026 年 3 月 14 日(土) 動画研修+試験 2026 年 5 月 17 日(日) 動画研修+試験 2026 年 7 月 25 日(土) 動画研修+試験
<u>セールスステップ 2 級研修</u>	2026 年 4 月 4 日(土) 動画研修+試験 2026 年 7 月 5 日(日) 動画研修+試験 2026 年 9 月 6 日(日) 動画研修+試験
<u>セールスステップマイスター研修</u>	2025 年 12 月 6 日(土) 動画研修+試験 2026 年 9 月 12 日(土) 動画研修+試験

日本販売促進協会資格認定研修プログラム	
<u>プロモーションプランナー研修</u>	2026 年 1 月 24 日(土)、1 月 25 日(日) 2日間 動画研修+試験 2026 年 3 月 21 日(土)、3 月 22 日(日) 2日間 動画研修+試験 2026 年 5 月 23 日(土)、5 月 24 日(日) 2日間 動画研修+試験 2026 年 7 月 25 日(土)、7 月 26 日(日) 2日間 動画研修+試験
<u>プロモーションプロデューサー研修</u>	2026 年 4 月 11 日(土) 動画研修+試験 2026 年 7 月 18 日(土) 動画研修+試験 2026 年 9 月 6 日(日) 動画研修+試験
<u>プロモーションコーディネーター研修</u>	2025 年 12 月 20 日(土) 動画研修+試験 2026 年 9 月 13 日(日) 動画研修+試験

観光エキスパート 2025 年 12 月号

2025 年 11 月 15 日発行

発行 (一社) 日本観光文化協会 <https://www.jtmm.jp/> <https://www.jtcc.jp/>

協力 セールスレップ・販路コーディネータ協同組合 (一社) 日本販路コーディネータ協会

お問い合わせ先 <https://jtmm.jp/contact/><https://www.jtcc.jp/cgi-bin/mail/form.cgi>

※掲載されているテキスト、画像等の無断転載を禁じます。